

# 관광경쟁력 진단 및 분석보고서

전국 243개 광역·기초자치단체 대상  
관광경쟁력 진단 및 분석보고서  
「서울특별시 성동구」

2018. 08

KOREA TOURISM ORGANIZATION

# 지역 진단 결과표

전국 17개 광역단체와 226개 기초자치단체의 관광경쟁력 진단 및 분석

## 지표 체계

지표 체계에 대한 보다 자세한 내용은 「지자체 관광경쟁력 진단 및 분석 매뉴얼」(18.6월 배포완료) 또는 해당 결과표와 함께 배포한 「지자체 관광경쟁력 진단 및 분석보고서」 참조

대분류	중분류	세부지표	
		핵심지표	차별화지표
관광 정책	정책	관광 육성계획	관광정책 우선순위 관광 조례제정 건수 정부 연계사업 참여수
	예산	관광 지출 비중	관광 보조금 지출 비중 관광 홍보마케팅 예산 비중
	조직	관광 공무원 비중	관광 전담부서 유무 관광 전문직공무원 유무 관광 공무원 교육프로그램 이수비율 DMO 조직 유무
관광 자원집적	숙박시설	관광숙박업 객실 수	관광숙박이용률 호텔등급지수
	관광시설	관광객이용시설 수	유원시설수 관광(단)지수 컨벤션 및 전시시설수 문화기반시설수
	특화관광자원	지역문화관광축제 수	문화재수 세계자연문화유산수 자연휴양림수 지정 문화관광축제유무
관광 수요촉진	관광접근성	이동수단 운행 횟수	철도 운행횟수 항공 운행횟수 시티투어 운행횟수 렌터카 회사수
	여행사상품	지자체 여행사 수	우수 여행상품 수
	관광홍보	스마트안내체계 지수	문화관광해설사수 관광관련 바람회 참가횟수 관광통역안내원수 목적지브랜드 지수
	관광품질	관광품질인증 종류 수	랜드마크 평판 관광지안전
포용적 성장	지속가능한 관광	지속가능한 관광에 대한 인식 수준	오버투어리즘 방지
	소외계층수용성	무장애관광지 수	시니어관광프로그램 유무 열린 관광지 유무
	지역기반관광	지역기반관광 운영	지역기반 관광프로그램 수
관광 성과	관광효과성	관광GRDP 기여율	관광고용의 기여도 MICE 개최건수 주요관광지 방문객수 내국인 방문객 수 외국인 방문객 수
	관광기차 창출	만족도	재방문의도 방문객 성장률 타인 추천 의사

대분류	① 관광정책 ② 관광자원집적 ③ 관광수요촉진 ④ 포용적 성장 ⑤ 관광성과의 5가지 차원으로 구성되며 투입-산출-성과의 선순환 구조를 이루고 있음
중분류	대분류 5가지 차원을 구체화하는 15개 영역으로써 각각의 중분류는 핵심지표와 차별화지표로 구성됨
핵심 지표	대분류 5가지 차원을 대표하고 모든 지역을 진단할 수 있는 지표를 의미함
차별화 지표	지역별 특수성을 반영할 수 있는 지표를 의미함. 기초자치단체의 경우 8개 광역 차별화 지표*를 제외함 * ① 항공운행횟수 ② 렌터카회사수 ③ 관광통역안내원수 ④ 관광고용의 기여도 ⑤ MICE 개최건수 ⑥ 내국인 방문객수 ⑦ 외국인 방문객수 ⑧ 방문객 성장률

# 지역 진단 결과표

전국 17개 광역단체와 226개 기초자치단체의 관광경쟁력 진단 및 분석

## 지표 및 지수에 대한 이해

### 지표 | Indicator

개별 측정 항목에 대한 수치를 제공하는 것

### 지수 | Index

지수는 포괄적 개념으로 개별 지표값에 가중치를 부여하여 지자체 유형별로 종합적 해석이 가능함

종합지수는 상위 30% 평균값과 전체 평균값을 기준으로 지자체의 관광 역량을 종합적으로 표현하여 상대적인 위치를 파악하고자 함 (보고서 p.42 참조)



## 결과표 해석

### 1 대분류 지수

- 본 결과표의 첫번째 영역은 지자체 별 관광경쟁력 종합지수 및 5개 대분류 지수 값을 나타냄
- 지자체의 종합지수 및 대분류 지수 값을 ① 광역지방자치단체의 상위 30% 평균 값과 ② 전체 평균값과 비교함
- 우측 차트는 대분류 지수 값을 시각적으로 비교하였음



### 2 중분류 지수

- 본 결과표의 두번째 영역은 지자체 별 관광경쟁력의 15개 중분류 지수 값을 나타냄
- 지자체의 중분류 지수 값을 ① 광역지방자치단체의 상위 30% 평균 값과 ② 전체 평균값과 비교함
- 상단의 차트는 중분류 지수 값을 시각적으로 비교하였음



### 3 세부 지표

- 본 결과표의 세번째 영역은 지자체 별 관광경쟁력의 57개 세부지표 값을 나타내며, 각각의 대분류 별로 한 페이지씩 구성됨
- 세부지표 결과값을 ① 광역지방자치단체의 상위 30% 평균 값과 ② 전체 평균값과 비교함
- 상단의 차트는 중분류 지표 별로 세부지표 결과 값을 시각적으로 비교하였음



### 4 종합 결과

- 본 결과표의 네번째 영역은 지자체 별 관광경쟁력 비교 순위와 비교 열위를 분석한 종합결과를 나타냄
- 이후 지속적인 비교 우위를 획득하거나 비교 열위를 개선하기 위한 지표 별 개선 실행사업 예시를 제시하여 지자체의 자가개선 및 지속적 모니터링을 독려함

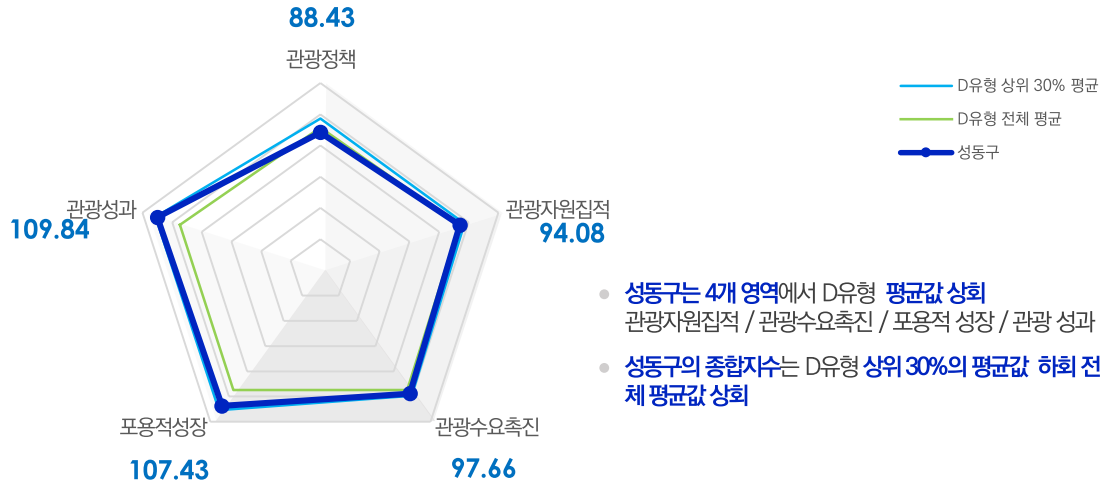
서울특별시  
**성동구**

**D** 유형

CODE : 01104

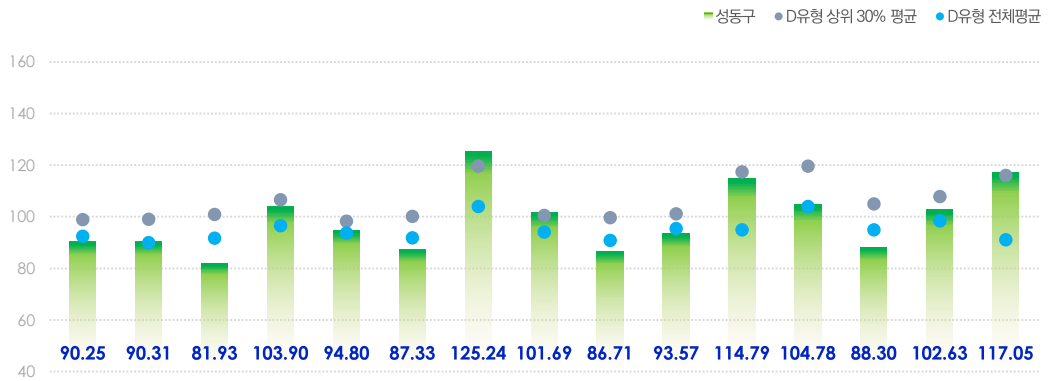
**종합지수**

대분류



대분류	관광 정책	관광자원 집적	관광수요 촉진	포용적 성장	관광성과	종합지수
성동구	88.43	94.08	97.66	107.43	109.84	97.64
D유형 상위 30%평균	97.42	97.17	99.41	110.68	111.16	98.60
D유형 전체 평균	91.54	93.68	94.83	94.91	94.76	93.75

중분류



중분류	정책	예산	조직	숙박시설	관광시설	특화 관광자원	관광 접근성	여행사 상품	관광 홍보	관광 품질	지속가능한 관광	소외계층 수용성	지역기반 관광	관광 효과성	관광가치 창출
성동구	90.25	90.31	81.93	103.90	94.80	87.33	125.24	101.69	86.71	93.57	114.79	104.78	88.30	102.63	117.05
D유형 상위 30%평균	98.93	99.07	100.87	106.57	98.37	100.23	119.64	100.53	99.63	101.21	117.39	110.09	105.00	107.81	116.03
D유형 전체 평균	92.49	90.05	91.74	96.63	93.72	91.88	104.01	94.05	90.94	95.50	94.97	86.27	94.94	98.41	91.11

- 성동구는 15개 중분류 지표 중 2개 영역에서 D유형의 상위 30%의 평균값 상회  
관광 접근성 / 관광가치창출
- 성동구는 15개 중분류 지표 중 9개 영역에서 D유형의 전체 평균값 상회  
예산 / 숙박시설 / 관광시설 / 관광 접근성 / 여행사 상품 / 지속가능한 관광 / 소외계층 수용성 / 관광 효과성 / 관광 가치 창출

서울특별시  
성동구

D 유형

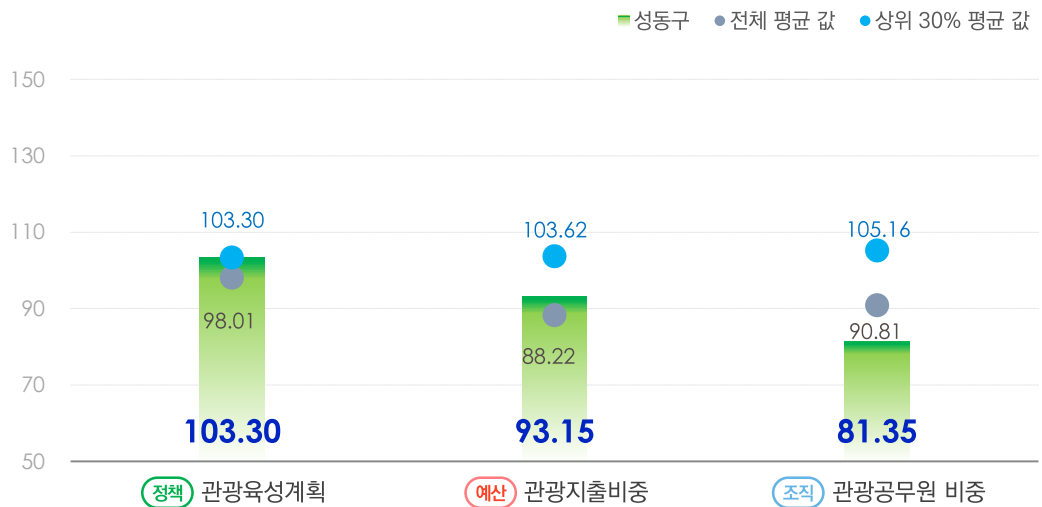
CODE : 01104

세부지표 ▶

PART.1  
관광정책 지수

88.43

핵심 지표



차별화 지표

지표명	성동구	D유형 상위 30% 평균	D유형 전체평균	지표명	성동구	D유형 상위 30% 평균	D유형 전체평균
관광정책우선순위 (정책)	67.09	97.70	82.50	관광전담 부서 유무 (조직)	61.99	110.52	91.23
관광조례제정건수	75.02	97.81	86.22	관광 전문직 공무원 유무	88.38	93.70	93.70
정부 연계 사업 참여 수 (예산)	89.50	99.80	92.18	관광 공무원 교육프로그램 이수 비율	93.31	95.57	95.57
관광보조금 지출비중	89.15	98.50	92.05	DMO 조직유무	86.32	90.18	90.18
관광홍보 마케팅 예산비중	85.78	102.27	91.70				

- 성동구는 관광정책 지수 중 2개 핵심지표가 D유형의 전체 평균값 상회  
관광육성계획/관광지출비중

서울특별시  
**성동구**

**D** 유형

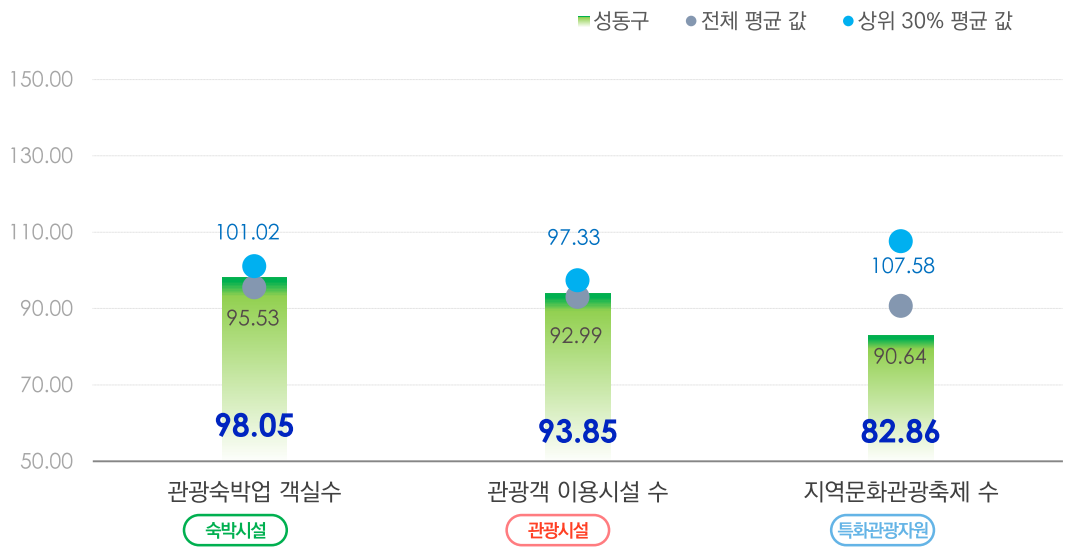
CODE : 01104

세부지표 ▶

PART.2  
관광자원집적 지수

**94.08**

핵심 지표



차별화 지표

지표명	성동구	D유형 상위 30% 평균	D유형 전체평균	지표명	성동구	D유형 상위 30% 평균	D유형 전체평균
<b>숙박시설</b> 관광숙박이용률	<b>117.37</b>	124.40	98.35	<b>호텔등급지수</b>	<b>102.14</b>	107.20	97.10
<b>관광시설</b> 문화기반 시설 수	<b>107.27</b>	105.00	93.68	<b>특화관광자원</b> 문화제 수	<b>83.43</b>	105.84	92.37
<b>유원시설 수</b>	<b>101.99</b>	117.61	99.37	<b>세계 자연 문화유산 수</b>	<b>93.68</b>	95.58	95.58
<b>관광(단)지수</b>	<b>83.39</b>	101.58	89.45	<b>자연휴양림 수</b>	<b>85.15</b>	91.73	91.73
<b>컨벤션 및 전시 시설 수</b>	<b>90.36</b>	105.69	95.28	<b>지정 문화관광 축제 유무</b>	<b>104.94</b>	104.94	92.83

- 성동구는 관광자원집적 지수 중 **2개 핵심지표**가 D유형의 **전체 평균값 상회** 관광숙박업 객실 수 / 관광객 이용시설 수
- 성동구는 관광자원집적 지수 중 **1개 차별화지표**가 D유형의 **상위 30%의 평균값 상회** 문화기반 시설 수
- 성동구는 관광자원집적 지수 중 **5개 차별화지표**가 D유형의 **전체 평균값 상회** 관광숙박 이용률 / 호텔등급지수 / 문화기반 시설 수 / 유원시설 수 / 지정 문화관광 축제 유무

서울특별시  
**성동구**

**D** 유형

CODE : 01104

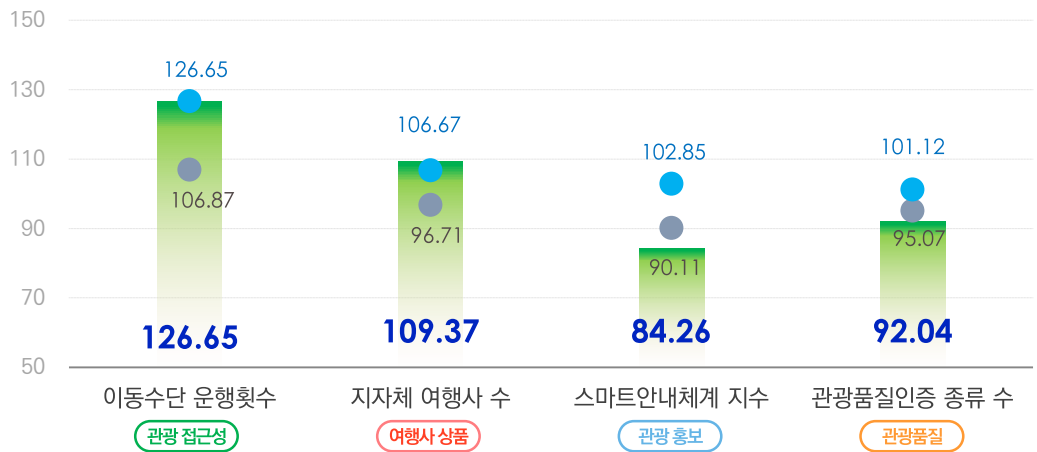
세부지표 ▶

PART.3  
관광수요촉진 지수

**97.66**

핵심 지표

■ 성동구 ● 전체 평균 값 ● 상위 30% 평균 값



차별화 지표

지표명	성동구	D유형 상위 30% 평균	D유형 전체평균	지표명	성동구	D유형 상위 30% 평균	D유형 전체평균
철도 운행 횟수 (관광 접근성)	153.22	123.79	104.34	문화관광 해설사 수 (관광 홍보)	92.02	100.40	91.05
항공 운행 횟수	광역 차별화 지표			관광관련 박람회 참가 횟수	82.51	111.71	91.50
시티투어 운행횟수	94.46	113.64	97.95	관광 통역안내원 수	광역 차별화 지표		
렌터카 회사 수	광역 차별화 지표			목적지 브랜드 지수	92.93	119.28	92.79
우수 여행 상품 수 (여행사 상품)	94.02	97.96	91.38	랜드마크 평판 (관광품질)	88.49	104.78	92.74
				관광지 안전	101.71	111.35	99.15

- 성동구는 관광수요촉진 지수 중 1개 핵심지표가 D유형의 상위 30%의 평균값 상회 지자체 여행사 수
- 성동구는 관광수요촉진 지수 중 2개 핵심지표가 D유형의 전체 평균값 상회 이동수단 운행횟수 / 지자체 여행사 수
- 성동구는 관광수요촉진 지수 중 1개 차별화지표가 D유형의 상위 30%의 평균값 상회 철도 운행 횟수
- 성동구는 관광수요촉진 지수 중 5개 차별화지표가 D유형의 전체 평균값 상회 철도 운행 횟수 / 우수여행 상품 수 / 문화관광 해설사 수 / 목적지 브랜드 지수/관광지 안전

서울특별시  
**성동구**

**D** 유형

CODE : 01104

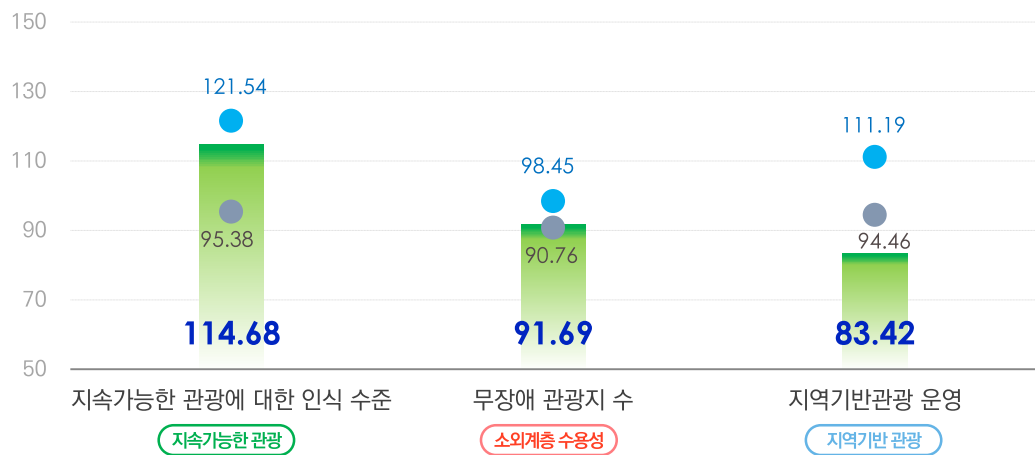
세부지표 ▶

PART.4  
포용적 성장 지수

**107.43**

핵심 지표

■ 성동구 ● 전체 평균 값 ● 상위 30% 평균 값



차별화 지표

지표명	성동구	D유형 상위 30% 평균	D유형 전체평균	지표명	성동구	D유형 상위 30% 평균	D유형 전체평균
지속가능한 관광				소외계층 수용성			
오버 투어리즘 방지	114.89	116.00	94.55	시니어 관광 프로그램 유무	141.26	100.10	100.10
지역기반 관광				열린 관광지 유무	94.48	96.48	96.48
지역기반 관광프로그램 수	93.17	95.41	95.41				

- 성동구는 포용적 성장 지수 중 1개 차별화지표가 D유형의 상위 30%의 평균값 상회 시니어 관광 프로그램 유무
- 성동구는 포용적 성장 지수 중 2개 차별화지표가 D유형의 전체 평균값 상회 오버 투어리즘 방지 / 시니어 관광 프로그램 유무



서울특별시  
**성동구**

**D** 유형

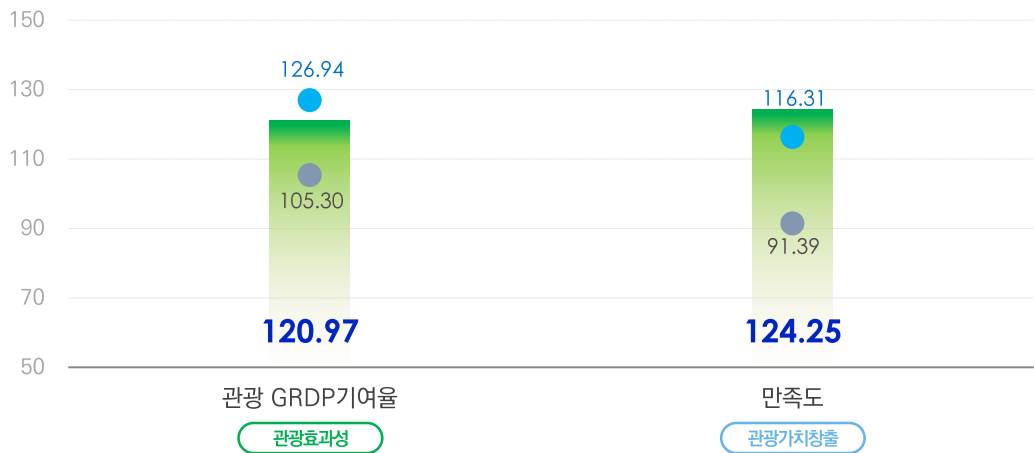
CODE : 01104

세부지표 ▶

PART.5  
관광 성과 지수  
**109.84**

핵심 지표

■ 성동구 ● 전체 평균 값 ● 상위 30% 평균 값



차별화 지표

지표명	성동구	D유형 상위 30% 평균	D유형 전체평균	지표명	성동구	D유형 상위 30% 평균	D유형 전체평균
관광 고용의 기여도	120.97	105.30	126.94	재방문 의도	111.95	116.47	91.37
MICE 개최 건수				방문객 성장률			
주요 관광지 방문객 수	84.29	105.13	91.53	타인 추천 의사	107.73	115.46	90.28
내국인 방문객 수							
외국인 방문객 수							

- 성동구는 관광 성과 지수 중 1개 핵심지표가 D유형의 상위 30%의 평균값 상회 만족도
- 성동구는 관광 성과 지수 중 2개 핵심지표가 D유형의 전체 평균값 상회 관광 GRDP 기여율 / 만족도
- 성동구는 관광 성과 지수 중 2개 차별화지표가 D유형의 전체 평균값 상회 재방문 의도 / 타인 추천 의사

서울특별시  
**성동구**

**종합결과**

CODE : 01104

종합지수

**97.64**

성동구 상위 30% 및 전체 평균 값 초과 지표 현황

대분류	관광 정책			관광 자원집적			관광 수요촉진				포용적 성장			관광 성과	
	정책	예산	조직	숙박 시설	관광 시설	특화 관광자원	관광 접근성	여행사 상품	관광 홍보	관광 품질	지속 가능한 관광	소외계층 수용성	지역 기반 관광	관광 효과성	관광 가치 창출
D유형 상위 30% 평균 값 초과 지표 개수	0	0	0	0	1	0	1	1	0	0	0	1	0	0	0
D유형 평균 초과 지표 개수	1	1	0	3	3	1	2	2	2	1	2	2	0	1	3
전체 지표 개수	4	3	5	3	5	5	3	2	4	3	2	3	2	2	3

**성동구 종합 분석**

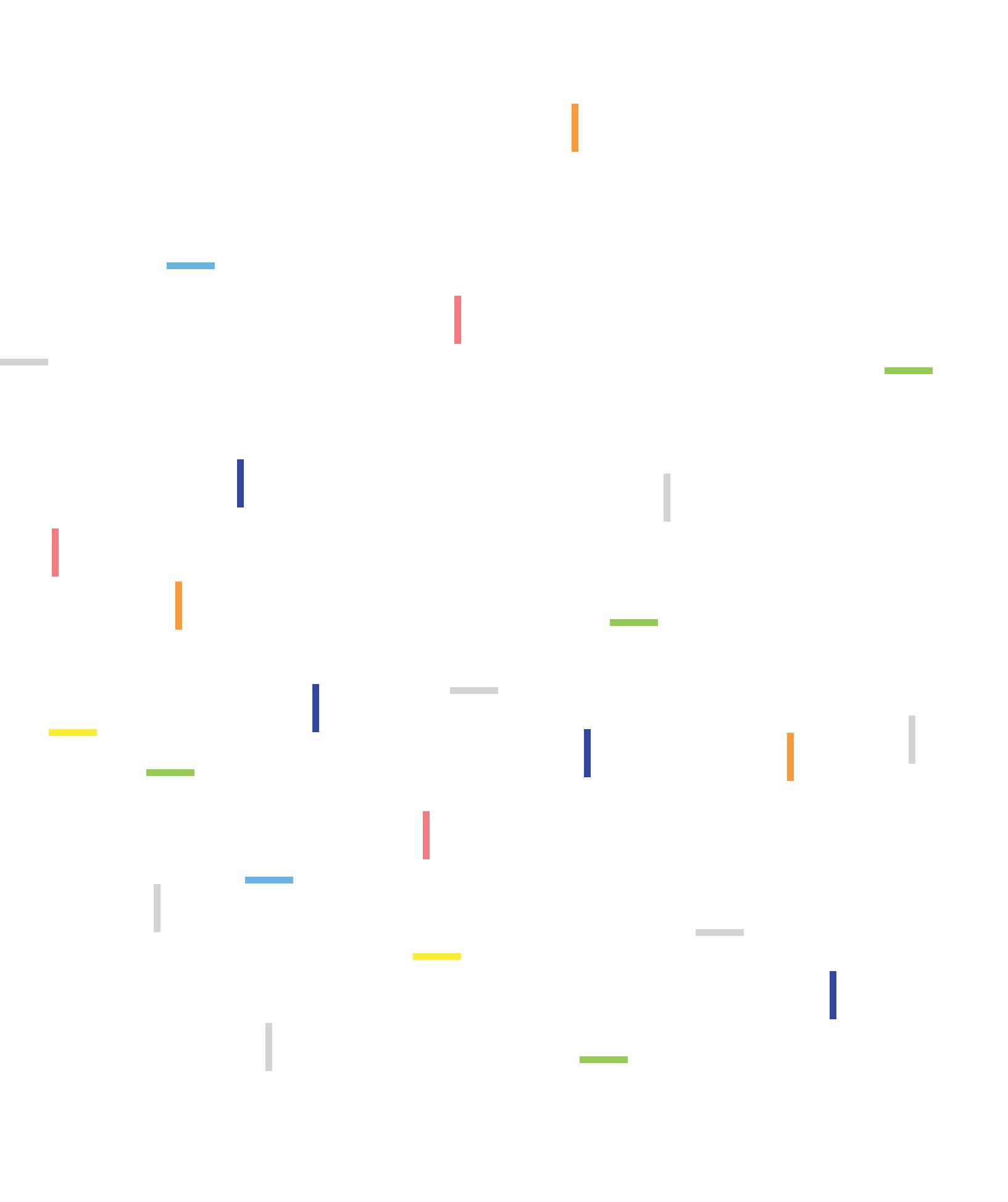
- **비교 우위**: 상위 30%의 평균값을 초과하는 지표가 대분류 및 중분류 별로 지표 총개수의 절반(50%)을 초과할 경우 대분류 및 중분류 지표에 있어서 **비교우위**가 존재함
- **비교 열위**: 전체 평균값에 미만이 지표가 대분류 및 중분류 별로 지표 총개수의 절반(50%)을 초과할 경우, 대분류 및 중분류 지표에 있어서 **비교 열위**가 존재함

대분류	비교우위	중분류

대분류	비교열위	중분류
<ul style="list-style-type: none"> <li>• 관광 정책</li> <li>• 관광 수요촉진</li> </ul>		<ul style="list-style-type: none"> <li>• 정책</li> <li>• 예산</li> <li>• 조직</li> <li>• 특화 관광자원</li> <li>• 관광 품질</li> <li>• 지역 기반 관광</li> </ul>

**종합 분석에 따른 컨설팅 사업 예시**

- **비교 열위**: 정책: 관광 법규 및 조례 제정 관련 컨설팅 사업  
 조직: 관광 전문인력 양성 및 교육 사업  
 특화 관광자원: 지자체 대표 축제 발굴 및 실행계획 수립 사업  
 관광품질: 관광 랜드마크 조성 및 개발 사업  
 지역기반 관광: 지역기반 관광프로그램 육성 및 활성화 사업
- ▶ 컨설팅 개선 사업(예시)을 통해 비교 열위 개선 및 관광경쟁력 증대



KOREA TOURISM ORGANIZATION

